



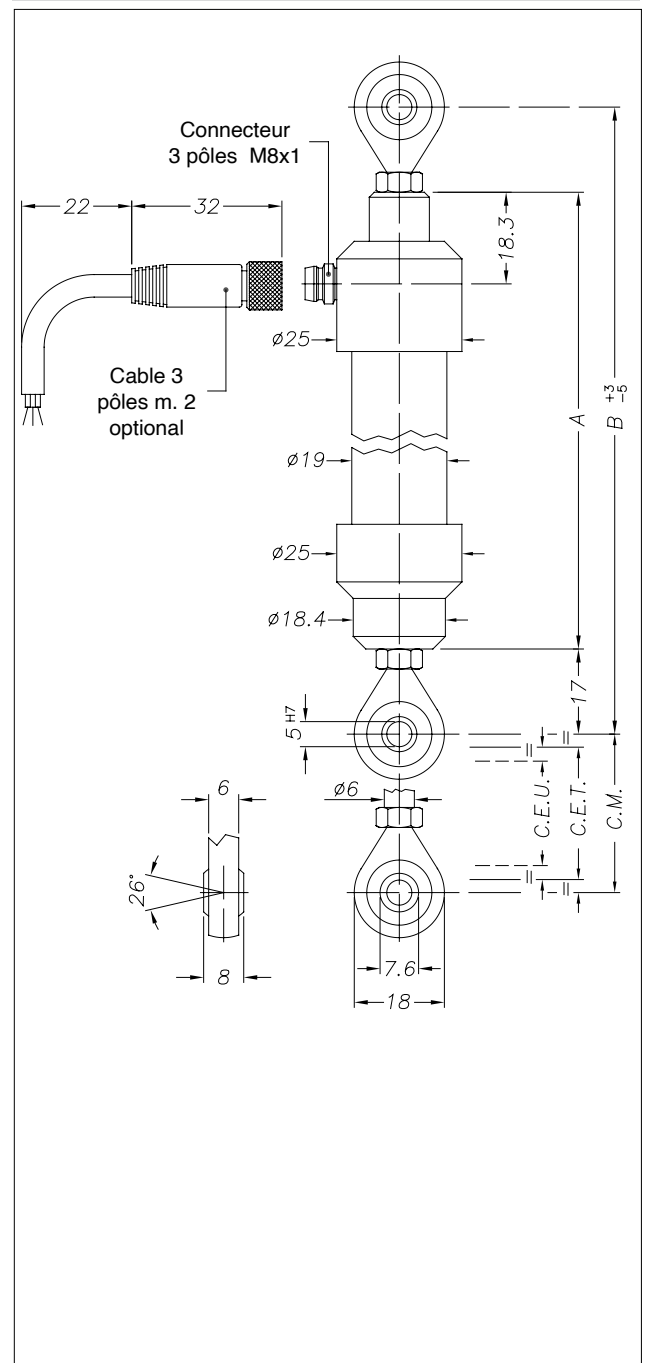
Caractéristiques générales

- Ce transducteur a été conçu afin d'assurer un degré élevé de protection (IP67) dans les applications particulièrement sévères ou en extérieur, en présence de poussières, déchets ou liquides (sans immersion prolongée)
- Le haut degré de protection et les dimensions très compactes rendent le transducteur PZ67-A unique en termes de fiabilité et de flexibilité d'installation
- Il s'avère idéal pour les machines de coupe et de lavage du verre, les polisseuses et les sableuses, en cas d'exposition directe à des liquides ou à la vapeur
- Indiqué pour les équipements de test et les bancs d'essai, notamment s'ils sont situés à l'extérieur

CARACTERISTIQUES TECHNIQUES

Course électrique utile (C.E.U.)	de 10 mm a 300 mm (pour les courses intermédiaires, voir le tableau "Données électriques / mécaniques")
Linéarité indépendant (dans C.E.U.)	see table
Résolution	infinie
Répétitivité	0.01mm
Connexion électrique	Connecteur 3 pôles M8x1
Degré de protection	IP67 (utiliser un connecteur femelle 3 pôles M8x1 avec degré de protection IP67 ou supérieur)
Durée utile (SANS immersion prolongée)	> 25x10 ⁶ m parcourus ou > 100x10 ⁶ manœuvres, la plus restrictive des deux (dans les limites de la C.E.U)
Vitesse de déplacement	Standard ≤ 3 m/s max ≤ 5 m/s
Force de déplacement	≤ 20N
Vibrations	5...2000Hz, Amax =0,75 mm amax. = 20 g
Tenue aux chocs	50 g, 11ms.
Accélération opérationnelle	200 m/s ² max (20g)
Tolérance sur la résistance	± 20%
Courant conseillé sur le circuit du curseur	< 0,1 µA
Courant max. sur le curseur	10mA
Tension max. applicable	voir tableau
Isolement électrique	>100MΩ a 500V~, 1bar, 2s
Rigidité diélectrique	< 100 µA a 500V~, 50Hz, 2s, 1bar
Dissipation à 40°C (0W a 120°C)	3W
Coeff. thermique effectif sur la tension de sortie	≤ 5ppm/°C tipico
Température de travail	-30...+100°C
Température de stockage	-50...+120°C
Matériau de construction du corps du transducteur	Aluminium anodisé
Matériau de construction de la tige de commande	Acier chromé C45, 20mm
Fixation	Articulations à alignement automatique, avec entraxe réglable

DIMENSIONS



Important: Toutes les spécifications concernant la valeur de la linéarité la durée de vie, la répétabilité et le coefficient thermique sont valables pour l'utilisation du capteur avec un contact maximum du curseur $I_c \leq 0,1 \mu A$.

CARACTERISTIQUES ELECTRIQUES ET MECANIQUES

MODELE		10	25	50	75	100	125	150	175	200	250	300
Course électrique utile (C.E.U.) +1 / -0	mm	10	25	50	75	100	125	150	175	200	250	300
Course électrique théorique (C.E.T.) ± 1	mm	C.E.U. +1										
Résistance de la piste (C.E.T.)	kΩ	1	1	2	3	4	5	6	7	8	10	12
Linéarité indépendante (dans la C.E.U.)	± %	0,5	0,2	0,1	0,1	0,1	0,05	0,05	0,05	0,05	0,05	0,05
Dissipation max. à 40°C (0W a 120°C)	W	0,3	0,8	1,6	2,6	8						
Tension maximale applicable	V	15	20	40	60							
Course mécanique (C.M.)	mm	C.E.U. +5										
Longueur du boîtier (A)	mm	113,5	128,5	153,5	178,5	203,5	228,5	253,5	278,5	303,5	353,5	403,5
Entraxe conseillé entre brides (B)	mm	148	163	188	213	238	263	288	313	338	388	438

Note: Il est recommandé de garder les pièces coulissantes lubrifiées avec un lubrifiant universel tous les 6 mois.

CONNEXIONS ELECTRIQUES

Sortie connecteur optional

brun

noir

bleu

AVERTISSEMENTS POUR L'INSTALLATION

- Respecter les connexions électriques indiquées (ne pas utiliser le transducteur en guise de résistance variable)
- Effectuer le calibrage du transducteur, en veillant à régler la course de manière à ce que la sortie ne descende pas au-dessous de 1% ou ne remonte pas au-dessus de 99% de la valeur de la tension d'alimentation.

CODIFICATION DE COMMANDE

Transducteur de position **PZ67-A**

Modele

Aucun certificat en annexe	0
Courbe de linéarité à joindre	L

				0	0	0	X	0	0	0	X	0	0
--	--	--	--	---	---	---	---	---	---	---	---	---	---

Ex.: **PZ67-A - 075 0000X000X00**
 Transducteur de position modèle PZ67-A, sortie connecteur 3 pôles M8x1, course électrique utile (C.E.U.) 75mm., aucun certificat en annexe.

ACCESSOIRES (sur demande)

Connecteur femelle + câble 2 m en PVC câblé	Code CAV010
---	------------------------------

GEFRAN spa se réserve le droit d'apporter toute modification, esthétique ou fonctionnelle, à tout moment et sans aucun préavis.