

X2 extreme

IHM robustes pour des environnements difficiles

Les terminaux X2 extrême sont homologués par les principales sociétés de classification. Conçus pour fonctionner dans des environnements maritimes difficiles et dans des zones dangereuses exposées aux gaz, vapeurs et poussières. Les capacités environnementales étendues englobent des températures de fonctionnement de -30 à +70 °C, des vibrations élevées et des lavages haute pression. Les terminaux X2 extrême sont disponibles avec en option un écran à haute luminosité, fonctionnalité automate de CODESYS intégrée et en version parfaitement étanche.

Les terminaux X2 extrême sont disponibles en 7, 12 et 15 pouces, en version standard, version avec écran haute luminosité et version avec automate CODESYS intégré et une version entièrement étanche.



Voir la page 28-29 pour les données techniques

Caractéristiques X2 extreme



Format grand écran
Les terminaux X2 offrent un format grand écran, conçu pour obtenir le rapport de cadre carré traditionnel de 4:3.



Homologations UL, CE, FCC et KCC
L'ensemble de la gamme X2 offre une homologation standard solide avec des certificats UL, CE, FCC et KCC.



Logiciel IX – la raison pour laquelle vous allez adorer notre matériel
Le logiciel IX vous procure des outils de communication intelligents. IX combine graphiques vectoriels de haut niveau et fonctionnalités conviviales permettant un fonctionnement fiable et une connectivité presque illimitée avec vos autres équipements.



Ingénierie très rapide avec WARP
Créez des solutions IHM, de commande, de variateurs et de communication de données intégrées avec WARP Engineering Studio. WARP configure automatiquement tous les matériels et logiciels ainsi que la communication dans votre application.



Face avant sans indication de marque
Pour les clients qui demandent une solution IHM sans indication de marque, nous proposons des terminaux X2 sans nom de famille ni logo Bejer Electronics sur la face avant.



Processeur ARM Cortex-A9
Puissant processeur simple ou double cœur ARM Cortex-A9 permettant des changements d'écran et l'exécution des programmes rapides pour les applications exigeantes.



Boîtier robuste en aluminium IP65 et NEMA 4
Boîtier robuste en aluminium avec face avant IP65/NEMA 4. Résiste à l'exposition directe à la pluie, la neige ou aux lavages, aux saletés, huiles et poussières.



Température de fonctionnement de -30°C to +70°C
La plage de température de fonctionnement de -10 à +60 °C répond aux exigences de la plupart des industries.



Marine certifications
Les terminaux X2 satisfont à des classes étendues d'homologations maritimes que l'on ne trouve habituellement pas chez les IHM si bien qu'ils conviennent à tous les emplacements embarqués.



Bus CAN intégré
Le bus CAN intégré permet de faire aisément l'interface avec des contrôleurs.



Carte mémoire SD
Le support de carte et le port USB se trouvent derrière le couvercle à l'arrière du terminal pour permettre l'extension de mémoire intelligente, la sauvegarde du projet et le chargement de l'application.



Rétro-éclairage réglable
Fonctionnement confortable et sûr que la lumière ambiante soit forte ou faible. Le rétro-éclairage peut être réglé en continu à moins d'un cd/m².



Écran à haute luminosité
Le rétro-éclairage en option de 1000 cd/m² offre une excellente lisibilité avec des niveaux élevés de lumière ambiante tels que la



Plus de commande de CODESYS
La version haute performance offre une fonctionnalité automate de CODESYS intégrée s'exécutant sur des cœurs CPU dédiés pour une exécution sûre et rapide des programmes. Il suffit d'ajouter des E/S distantes pour une solution modulaire et rentable.



Homologués pour des environnements dangereux
Homologués pour utilisation dans des zones dangereuses exposées aux gaz, vapeurs et poussières.



Isolation interne
L'isolation interne est conforme aux normes maritimes en vigueur en matière d'immunité aux régimes transitoires électriques rapides en salves et aux surtensions.



Vibrations élevées
Les terminaux sont testés à 4 g (rms) avec balayage sinusoïdal pour les vibrations et à 40 g pendant 11 ms avec onde semi-sinusoïdale pour les chocs.

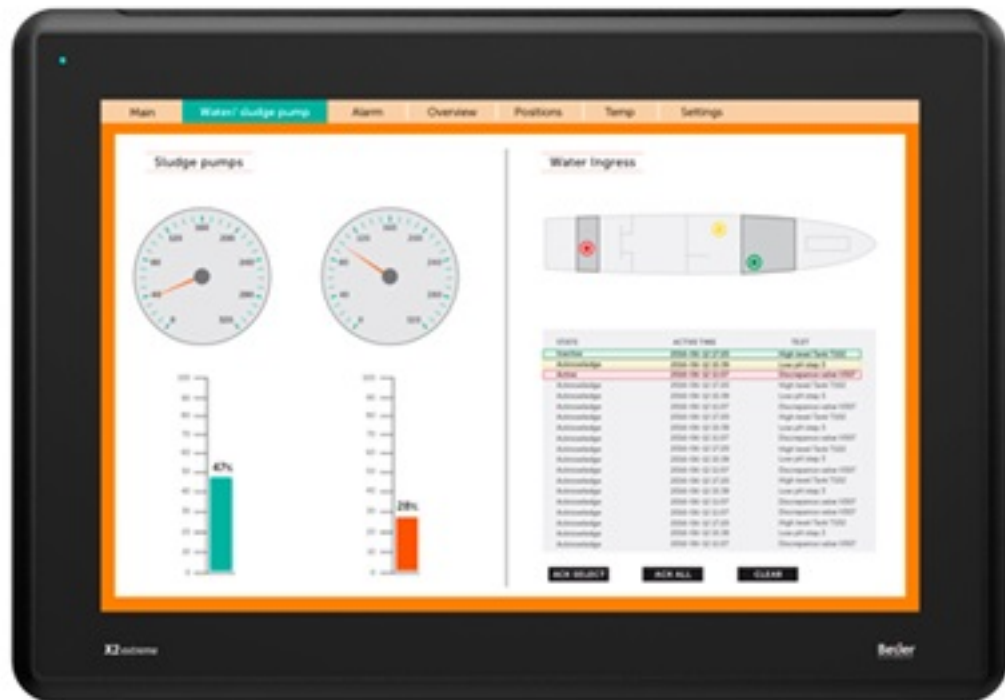


Tests poussés
Nos terminaux sont soumis à des tests poussés afin de satisfaire aux normes environnementales élevées. Ils garantissent un fonctionnement fiable dans des environnements exigeants.



Version parfaitement étanche
Une version parfaitement étanche pour toutes les tailles présente l'indice de protection IP66/NEMA 4X pour l'ensemble du produit. Doté de connecteurs M12, X2 extrême répond aux exigences de l'homologation ATEX zone 2 et ATEX zone 22.X

La mise sur le marché de X2 extrême est prévue pour le 2ème trimestre 2017. Pour en savoir plus sur notre gamme actuelle d'IHM robustes.



	X2 extreme 15 SL HP	X2 extreme 15 SL HP SC**
General description		
Part number	640014805	640017005
Warranty	2 year	
Certifications *		
General	CE, FCC, KCC, UL 61010-2-201	
Hazardous	UL Class I Div 2, ATEX/IECEx Zone 2, 22	
Marine	DNV, KR, GL, LR, ABS, CCS, BV, NK	
Mechanical		
Mechanical size	410 x 286 x 65mm	
Touch type	Resistive	
Touch surface	Polyester on glass, ITO film	
Touch operations	1million finger touch operations	
Weight	4.8 kg	
Housing material	Powder-coated aluminum, Black	
Power		
Input voltage	24 V DC (18 to 32 VDC)	
Power consumption	28 W	
Input fuse	Internal DC fuse	
System		
CPU	i.MX6Quad, Quad ARM Cortex-A9 1.0GHz 1MBL2cache	
RAM	2 GB	
FLASH	4GB SSD(eMMC), 3.5GB free for application	
Display		
Size diagonal	15.4" diagonal	
Resolution	1280x800 pixels	
Backlight	LED Backlight	
Backlight life time	100 000 hours	
Backlight brightness	1 000 cd/m ²	
Backlight dimming	Marine optimized dimming, down to 0,5 cd/m ²	
Display type	TFT-LCD with LED backlight	
Softcontrol		
CODESYS runtime version	NA	3.5
CODESYS EtherCAT	NA	Yes
CODESYS Modbus Ethernet	NA	Yes
CODESYS Modbus RTU	NA	Yes
Non volatile variables	NA	Yes
Communication serial		
Number of serial ports	2 Port 8pin M12	
Serial port 1	RS232 (RTS)	
Serial port 2	RS422/RS485/CAN	
Serial port 3	RS485/CAN	
Ethernet communication		
Number of Ethernet ports	2x4pinM12	
Ethernet port 1	1x10/100 Base-T (M12)	
Ethernet port 2	1x10/100 Base-T (M12)	
Expansion interface		
Expansion port	NA	
SD card	SD and SDHC	
USB	2xUSB 2.0 500mA	
Environmental		
Operating temperature	-30°C to +70°C	
Storage temperature	-40°C to +80°C	
Shock	40g, half-sine, 11ms according to IEC 60068-2-27	
Vibration	4g, according to IEC 60068-2-6, Test Fc	
Sealing	IP65,	
Humidity	5% - 95% non-condensed	