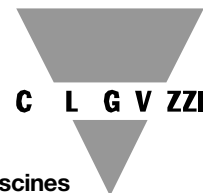


Détecteur de Proximité Capacitif

Type A94-20



- Détecteur de niveau d'eau dans les piscines
- Distance de détection: 3 mm
- Pour montage mural ou à suspendre

Description du Produit

Détecteur de niveau capacitif Utilisé avec les amplificateurs pour montage mural ou à H494 et S194. suspendre, pour piscines.

Référence

A94-20

Type _____

Tableau de Sélection

Référence à commander

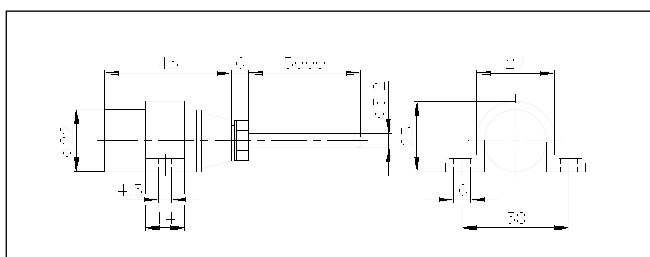
A 94-20

Caractéristiques Techniques

Tension nominale de fonct.	7,5-9 VDC through 220 Ω
Courant nominalede fonct.	
Activé	< 8,0 mA
Non activé	> 2,5 mA
Fréquence de commutation (f)	10 Hz
Indice de sortie ACTIVEE	Non

Dist. nominale de fonction	3 mm ±1 mm
Environnement	
Indice de protection	IP 67
Température de fonct.	-25° à +70°C (-13° à +158°F)
Température de stockage	-40° à +85°C (-40° à +185°F)
Matériau du boîtier	Polyester thermoplastique
Câble	PVC, 5 m

Dimensions



Schémas de Cablage

